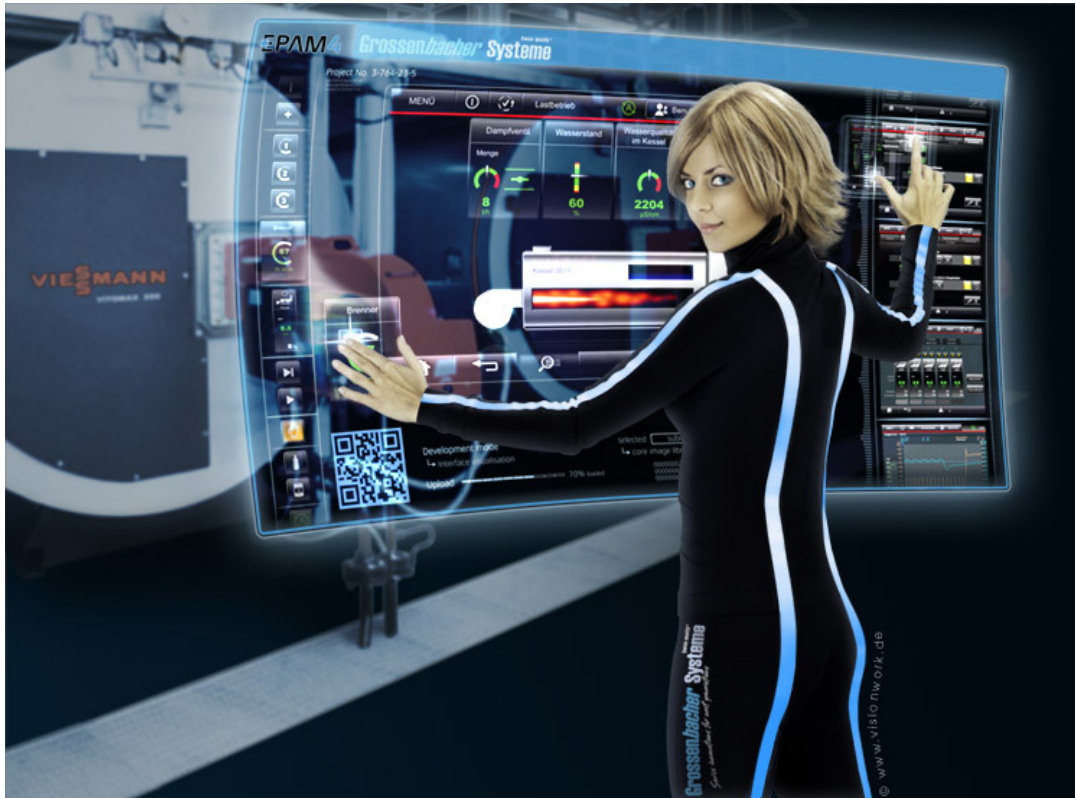


EPAM™

Easy PageMachine EPAM4



- **Vollgrafik & TrueColor (24Bit)**
- **Online Sprachumschaltung Unicode (Ein- und Ausgaben)**
- **Plattformunabhängige Runtime für Windows, Linux und MacOS**
- **Schneller projektieren durch Wiederverwendbarkeit von Templates und Bibliotheken**
- **Incrementelle Übersetzung und Download von Projekten**
- **Zentrale Benutzerverwaltung mit LDAP-Server (Windows)**
- **JPG, BMP, GIF, PNG, PCX Bilder**
- **Dynamische Objekte**

Die neue, 4. Generation des Visualisierungstool **Easy PageMachine (EPAM4)** wurde komplett auf ein neues Fundament gesetzt um die Anforderungen der nächsten 10 Jahre abzudecken.

Im Fokus der Entwicklung steht dabei der Anwender und dessen Anforderungen Projekte schneller zu realisieren. Hierfür werden Funktionen wie Templates, Bibliotheken, Gruppen-Objekte - die aus beliebigen Kombinationen von einzelnen Objekten bestehen können, inkrementelle Übersetzung und Download der Projekte, u.v.m. realisiert. Dadurch können Projekte und Teile davon besser wiederverwendet werden, was zu einer deutlichen Reduktion des Projektierungsaufwandes führt.

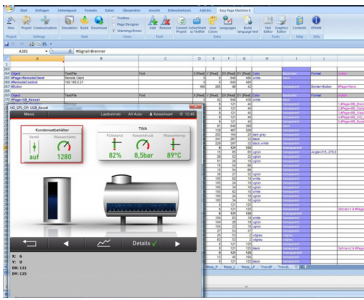
Das EPAM4 Runtime-System basiert auf der Plattformunabhängigen Qt-Library und ist somit auf Windows, Linux und Mac-OS Systemen lauffähig! Das bringt Zukunftssicherheit für den Anwender.

Der konsequente objektorientierte Aufbau ist die Basis für mehr Funktionalität in kürzerer Zeit! Der Anwender profitiert zudem von der vollen Unicodeunterstützung durch einfacheres handling internationaler Sprachen, einfachere Bilderstellung mit bis zu 24Bit Farbtiefe und Verwendung der gängigen Bildformate JPG, BMP, GIF, PNG, PCX, SVG...u.v.m.

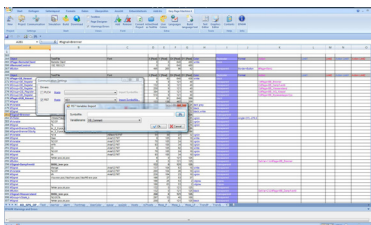
Die bewährte Basis all dieser neuen Features ist und bleibt aber die Entwicklungsumgebung EXCEL!

Technische Daten

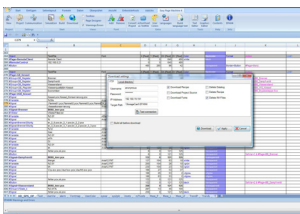
1. Objektdefinition in EXCEL



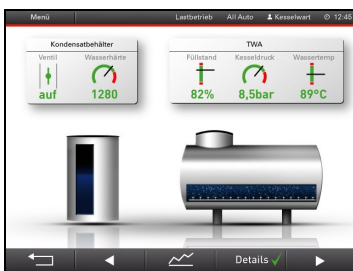
2. Variablen-Import



3. Projekt-Download



4. Fertig!



Grafik	
Typ	Vollgrafik
Auflösung	320x240 bis 1600x1200
Anzahl Farben	TrueColor (24Bit)
Zeigegerät	
Art	Maus oder Touch-Screen
Zeichensätze	
Art	True Type Font, Unicode-Support
Kommunikationstreiber	
Ethernet (TCP/IP)	CoDeSysV3/V2, ELAU, Wago, Parker, AT-S7 Beckoff ADS in Vorbereitung
S7	TCP/IP
OPC-Client und weitere	auf Anfrage
Betriebssysteme	
WindowsCE™	6.0, x86 und ARM
Windows	XP(e)/Vista/7
Objekte	
Page	Dimension des Bildschirms, Rahmen, Hintergrundbild, Frames
Button	Maus-/touchaktives Element nicht einrastend
RadioButton	Maus-/touchaktives Element für Auswahl
Switch	Maus-/touchaktives Element einrastend (z.B. Aus/Ein)
DropDownList	Maus-/touchaktives Element für Listen-Auswahl
Variable	Ein-/Ausgabe von Variablen der Datenformate Byte, Wort, Doppelwort, Gleitkoma mit oder ohne Vorzeichen, String und Time
Bar/VBar	Darstellung von Variablenwerten als Balken
Textliste	Darstellung von ASCII-Textdateien in einer Liste (z.B. Hilfe) als Fliesstext mit Attributen Fett, Kursiv und Unterstrichen oder als HTML
Alarm	Alarmüberwachung
Alarmliste	Darstellung der aktiven Alarmer in einer Liste
Signal	Darstellung von Zuständen in Form von Text oder als Grafik (nur Ausgabe)
Recipe	Rezepturverwaltung
Password	Passwortverwaltung
ScreenSaver	Bildschirmschoner
ScrollList	Darstellung von Parameterlisten mit Scrollbalken
RemoteControl	Fernbedienung von anderen Visualisierungen im Netzwerk (vgl. PC-Anywhere)
DataLog	Aufzeichnung von Daten in Logdateien
Trend	Darstellung von Logdaten als Trend
WebView	Anzeige von HTML-Seiten
Group	Anwenderdefinierte Kombination aus Standard EPAM-Objekten
Meter/VMeter	Darstellung von Werten als Zeigerinstrument
Allgemeine Daten	
Variablen	Symbolische Variablennamen, indizierte Variablenadressierung (dynamisch)
Variablen-Import	via Symboldatei von SPS
Kommunikation	lokal und remote via Ethernet (TCP/IP)
Datentypen	alle IEC-61131 Datentypen inkl. REAL, STRING, TIME und DT (Datum)
Bestelldaten	
EPAM4-IDE	5055095